

Kontrollblatt

Eotetranychus lewisi

Lewis-Spinnmilbe



Quarantäneorganismus

Milbe

Beschreibung

Eotetranychus lewisi ist eine polyphage Spinnmilbe, die sich von den Blättern und Früchten von mehr als 60 bekannten Wirten ernährt. Die Entwicklung von Ei bis zum adulten Tier dauert rund zwei Wochen.

Zu kontrollierende Pflanzen

Freiland- und Gewächshauskulturen, insbesondere *Euphorbia* sp. und *Euphorbia pulcherrima*, *Fragaria* sp., *Curcubita* sp., *Solanum* sp., *Vitis* sp., *Rosa* sp., *Prunus* sp., *Rubus* sp., *Citrus* sp.

Symptome

Befallene Pflanzen zeigen ein Auftreten kleiner gelblicher / weisslicher Flecken auf den Blättern oder feine weissliche Gespinste (gleiche Symptome wie bei einheimischen Spinnmilben).

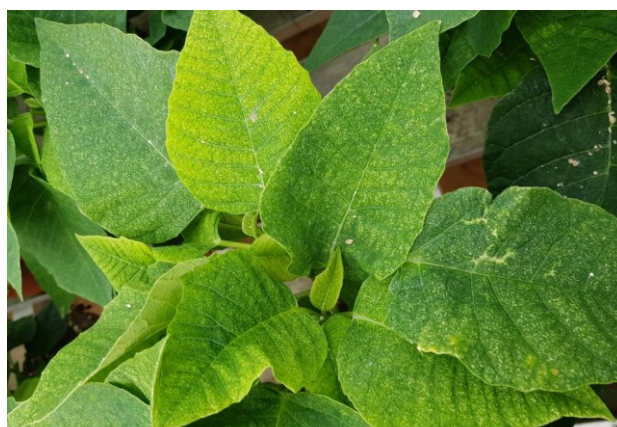


Zur Unterscheidung von *Eotetranychus lewisi* von einheimischen Spinnmilben muss eine Labordiagnose durchgeführt werden.



Lewis-Spinnmilbe

© Jörg Schaller, LELF Brandenburg (EPPO Global Database, <https://gd.eppo.int>)



Symptome auf *Euphorbia pulcherrima*

© Andreas Bardenhorts, t Landwirtschaftskammer Schleswig-Holstein, (EPPO Global Database, <https://gd.eppo.int>)

Ausbreitung

Eotetranychus lewisi wird insbesondere durch den Handel von infiziertem Pflanzenmaterial verbreitet. Lokal verbreiten sich die Milben vor allem über Luftströmungen und in Gewächshäusern besonders durch das Personal.

1	2	3	4	5	6	7	8	9	10	11	12
Winter			Frühling			Sommer			Herbst		
Symptome im Freiland											
Symptome im Gewächshaus											
Kontrollen											

Kontrolle

Regelmässige visuelle Untersuchungen (Blattunterseiten vornehmlich älterer Blätter) zur Feststellung der Befallsfreiheit.

Was tun bei Verdacht ?

- Den Standort (Parzelle, Reihennummer, Pflanzennummer) und das Datum der Beobachtung notieren.
- Unverzüglich den Eidgenössischen Pflanzenschutzdienst informieren (Tel: +41 58 462 25 50; E-Mail: phyto@blw.admin.ch).